

LEGENDA

- Wymiana stolarki okiennej na całym obiekcie stolarka okienna PCV wyposażone w nawiewniki higrosterowalne
- Poszerzenie otworu drzwiowego / wymiana stolarki
- Wymiana obróbek blacharskich na całym obiekcie blacha powlekana ocynkowana
- Wymiana rynien i rur spustowych
- Remont płyty balkonowej - odtworzenie tynków płyty balkonowej wymiana okładziny z płytek oraz podwyższenie balustrady istniejącej po renowacji
- Remont podestu oraz schodów zewnętrznych wymiana okładziny wraz z podwyższeniem balustrady istniejącej po renowacji
- Demontaż wraz z ponownym montażem krat zewnętrznych okien piwnicznych
- Projektowane plotki przeciwnieigowe na połaciach lukarn
- Projektowana renowacja tynków zewnętrznych wraz z malowaniem (demontaż/zabezpieczenie elementów zamocowanych do elewacji)
- Projektowane czyszczenie pokrycia istniejącego z dachówki
- Projektowana renowacja kominów wraz z uszczelnieniem oraz montażem krutek wentylacyjnych
- Projektowane wentylatory dachowe mechaniczne
- Konserwacja regulacja witrny aluminiowej
- Wymiana nawierzchni do strony dziedzińca

ELEWACJA TECHNOLOGIA NAPRAWY

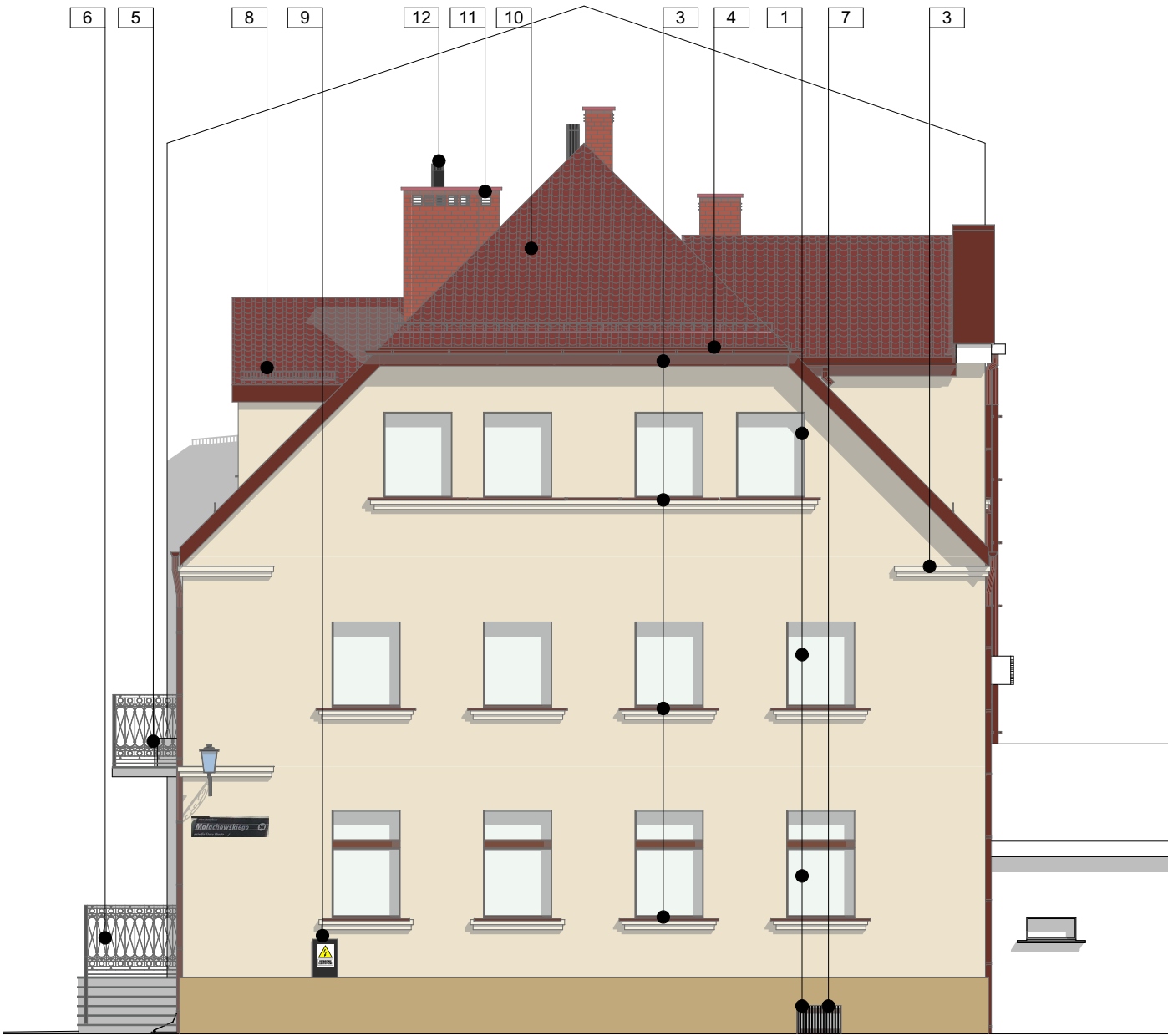
- Wszelkie elementy zamocowane na elewacji (kraty , lampy , szyldy , centrale wentylacyjne ) do demontażu i ponownego montażu po dokonaniu renowacji (czyszczenie malowanie krat)
- Czyszczenie powierzchni tynków wykonać metodą strumieniowo-ścierną, pólsuchą z mgłą wodną z odpowiednio dobranym ścierniwem (np. drobny piasek kwarcowy)
- Usunąć tylko wyprawy tynkarskie które nie nadają się do wzmocnienia.
- Pęknięcia włosowate tynków naciąć i poszerzyć na całej grubości warstwy, wypełnić elastyfikowaną zaprawą wapienno-trasową z włóknami.
- Oczyszczoną przygotowaną powierzchnię ściany odpylić przy użyciu zimnej wody pod ciśnieniem
- Oczyszczoną powierzchnię pokryć preparatem do usuwania grzybów i glonów.
- Zagruntować przygotowane podłoże gruntem głęboko peenetrującym,
- Uzupełnienie ubytków tynku tynkiem naprawczym.
- Odtworzenie tynku wykonanie wierzchniej warstwy tynku przy użyciu zaprawy przyczepnej białej
- Malowanie elewacji farbą silikonową zgodnie z kolorystyką elewacji.

KOLORYSTYKA ELEWACJI - LEGENDA

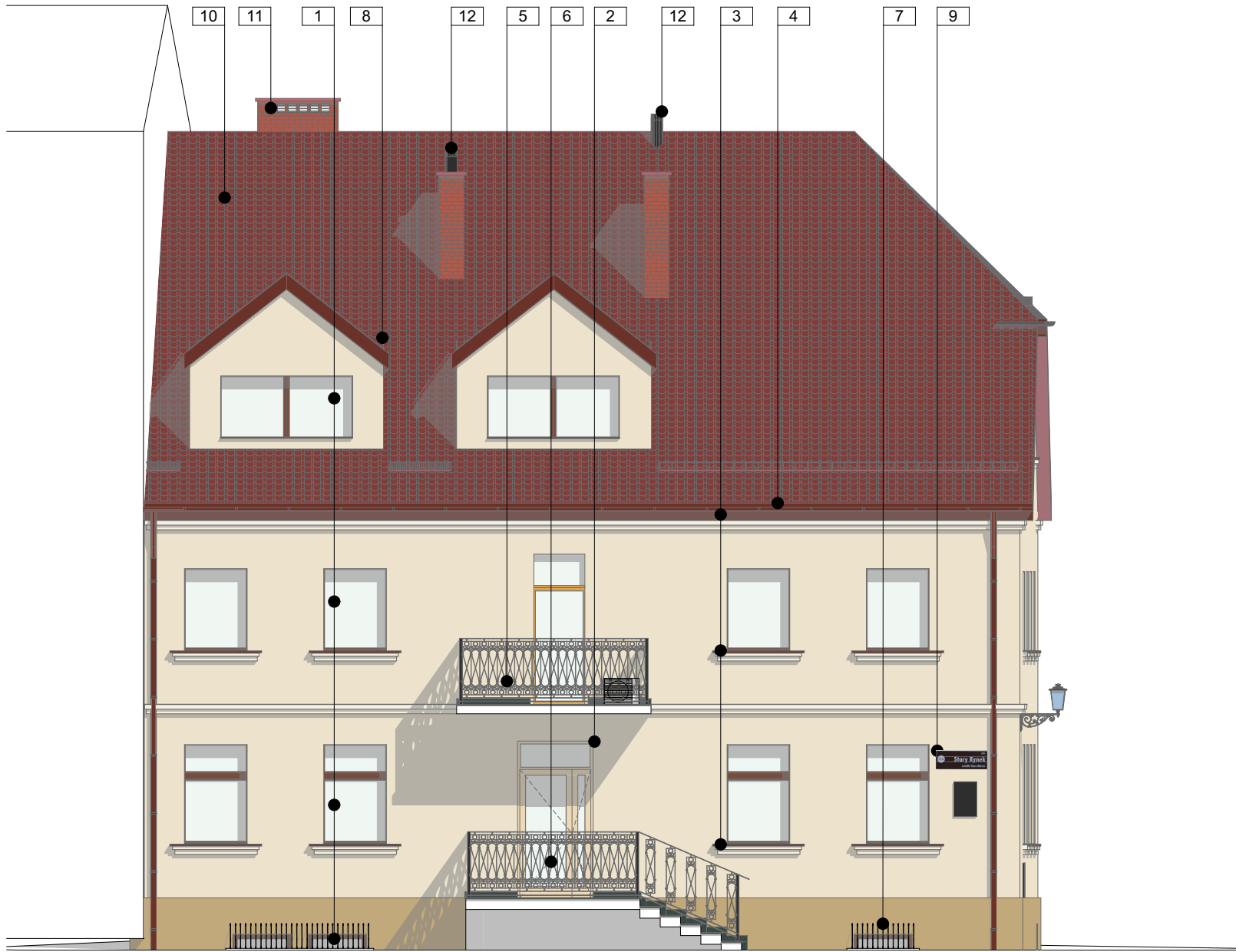
- kolor cokoł paleta barw NCS:  
**NCS S 3020-Y10R**
- kolor zasadniczy ściany paleta barw NCS:  
**NCS S 1005-Y20R**
- kolor gzymsy paleta barw NCS:  
**NCS S 0804-Y10R**
- obróbki blacharskie, rynny, rury spustowe blacha powlekana ocynk gr.0,7mm  
**RAL 3009 Oxide Red**
- stolarka okienna i drzwiowa okleina drewnopodobna dąb złoty  
**RAL 8003**
- pokrycie dachu stromego dachówka cementowa esówka kontrola szczelności i stanu technicznego pokrycia istniejącego



E-PD Elewacja TYLNA Południowo-Wschodnia 1:100



E-ZACH Elewacja BOCZNA Południowo-Zachodnia 1:100



E-PN Elewacja FRONTOWA Północno-Zachodnia 1:100

ATP - BAU Sp. z o.o. ul. Królewiecka 23, 09-402 Płock 500 647 785	
Inwestor Wojewódzki Fundusz Ochrony Środowiska i Gospodarki Wodnej w Warszawie ul. Stary Rynek 20, 09-400 Płock	
Tytuł projektu Kompleksowy remont budynku przy ul. Stary Rynek 20 w Płocku i terenu działki należących do WFOŚiGW w Warszawie	
Adres inwestycji dz. nr 683/1, obręb 0008, jednostka ewidencyjna: 146201_1, ul. Stary Rynek 20 ; 09-400 Płock	
Nr projektu 07_2025	Data kwiecień 2025
Tytuł arkusza	
ELEWACJE	
Faza PROJEKT TECHNICZNY	
Branża ARCHITEKTURA	
ARCH PROJEKTANT mgr inż. arch. Tomasz Porębný (KPOKK IA 06/2003)	PODPIS
ARCH SPRAWDZAJĄCY mgr inż. arch. Izabela Zwolicka (KPOIKK 09/2003)	PODPIS
Skala rysunków 1:100	
Nr Rysunku A.06	Korekta PT_01